

s'festele

3 → 7
JUN 2026

FESTIVAL DE (RE)DÉCOUVERTE
DE LA CULTURE ALSACIENNE

COMMUNIQUÉ DE PRESSE

Fait à Strasbourg, le 06 mai 2026

CONTEXTE DU FESTIVAL

Nous sommes partis du constat de la méconnaissance de la culture alsacienne chez les jeunes / étudiant-es. L'Université de Strasbourg accueille chaque année des étudiant-es qui viennent de partout et sont confronté-es à une nouvelle région et sa riche culture sans forcément les connaître ou comprendre.

Par ailleurs, cette culture alsacienne est souvent réduite à des clichés alors que les riches traditions alsaciennes transcendent largement leur simple aspect folklorique. Nous souhaitons qu'elles soient rendues accessibles à un public élargi et puissent être davantage célébrées et intégrées à la vie moderne. Le festival a donc été créé initialement **par les jeunes** avec une attention particulière **pour les jeunes** et ouvert à tous-tes et au riche partage intergénérationnel et interculturel.

Suite à l'intérêt notable des acteur-ices culturel·les alsacien·nes, du public dans sa diversité et à une récompense dans la catégorie Initiatives Jeunes au trophée des Schwälmele de la première édition du festival, nous avons décidé de reconduire cette célébration bilingue de la culture alsacienne. Cette édition cherche à allier espace de découverte, de rencontres mais aussi de transmission de savoirs-faires et traditions locales.

Ces raisons nous ont amené à créer le JETZT GEHT 'S FESCHT LOS, festival de (re)découverte de la culture alsacienne, en 2024, aujourd'hui renommé le S'FESTELE.

APOGÉE CULTURE



Porté par une équipe jeune et/ou étudiant-e et entièrement bénévole - juridiquement soutenue par l'association étudiante Apogée Culture, association du master Politique et Gestion de la Culture de Sciences Po Strasbourg.

OBJECTIFS RECHERCHÉS



FAIRE VIBRER LA CULTURE

Visibiliser une culture alsacienne moderne et vivante auprès des jeunes et/ou étudiant-es



PROPULSER LES TALENTS LOCAUX

Valoriser la création contemporaine et locale en favorisant de jeunes artistes et artisan-es alsacien-ne-s



CRÉER DES LIENS

Favoriser rencontres, échanges et transmissions entre créateur-ice-s alsacien-ne-s, jeunes, intéressé-es varié-es et professionnel-le-s de la culture.

PROGRAMMATION DU S'FESTELE

SAM. 23 MAI ATELIER DE RÉÉCRITURE ET INTERPRÉTATION DE CONTES ALSACIENS
9:00 - 18H30
Centre culturel de bilinguisme
Gratuit sur inscription – Bilingue

JEU. 4 JUIN LES CONTES DU S'FESTELE
20H15
Lieux insolites de Strasbourg
Gratuit sur inscription

MER. 3 JUIN LES CONTES DU S'FESTELE
20H15
Lieux insolites de Strasbourg
Gratuit sur inscription

VEN. 5 JUIN LA SOIRÉE DU S'FESTELE
18:30 - 00H30
L'Orée 85
Entrée payante échelonnée – Bilingue

JEU. 4 JUIN LE DÎNER DU S'FESTELE
17:30 - 21H30
Les Petites Cantines
Entrée prix libre sur inscription

SAM. 6 JUIN LE VILLAGE DU S'FESTELE
DIM. 7 JUIN
11:00 - 18H30
Place de l'Université
Entrée libre
Bilingue – Programmation interne au village

S'FESTELE - Festival de (re)découverte de la culture alsacienne

Cécile Destouches · (+33)6.80.70.45.25 | Caroline Bernard · (+33)6.95.98.97.11 | sfestele@gmail.com | Instagram : [@sfestele](https://www.instagram.com/sfestele)

DÉTAILS DE LA PROGRAMMATION

AUTOUR DU CONTE

Tradition orale et épicerie de la transmission régionale, le S'Festele souhaite mobiliser cet outil pour transmettre traditions et récits du patrimoine local. Ce projet est en trois temps :

Samedi 23 mai

En amont du festival, des ateliers de réécriture et de mise en voix seront encadrés par une conteuse professionnelle bilingue et une traductrice franco-alsacienne. Des étudiant-es et amateur-ices de théâtre pourront s'y approprier des formes orales et théâtralisées à partir de récits du patrimoine régional ou imaginé, avec une intégration accessible de la langue alsacienne.

Mercredi 3 et Jeudi 4 juin en soirée

Les contes revisités et interprétés seront présentés durant la semaine du festival dans des lieux insolites strasbourgeois afin de faire vivre ces récits dans l'espace quotidien.

Dimanche 7 juin

Durant le Village du S'Festele, ces formes seront reprises et valorisées sur la scène du village.

LE DÎNER DU S'FESTELE

Le S'Festele souhaite mettre en lumière des initiatives et acteurs locaux qui correspondent à ses valeurs. **Le jeudi 4 juin**, une cuisine participative et dîner aux couleurs et saveurs de l'Alsace sont organisés dans cette démarche aux Petites Cantines Strasbourg. L'occasion de partager un Stammtisch convivial et d'apprendre quelques recettes locales !

LA SOIRÉE DU S'FESTELE

Le vendredi 5 juin au soir, nous célébrons ! La soirée est une rencontre entre formes traditionnelles et pratiques festives contemporaines. Pensée pour attirer un public jeune et curieux, elle vise à transmettre des éléments de cette culture de manière vivante, chaleureuse et accessible via des jeunes artistes locaux en live.

Débutant par une **initiation à la danse alsacienne** par la compagnie de danse de tout âge, Les Cigognes de Strasbourg, le S'Festele a ensuite l'honneur d'accueillir le symbole du **pouvoir créatif de la musique alsacienne contemporaine** : **Edwàr**. Entre guitare, voix, jazz et électroniques, le public pourra découvrir son univers sensible entre chants traditionnels rhénans et compositions originales.

Pour finir la soirée, le **DJ S+**, habitué des espaces culturels strasbourgeois les plus branchés, clôturera cette soirée dansante en alliant musique électronique grand public et sons alsaciens. Toute la soirée sera l'occasion de pratiquer les pas de danse appris au début.

L'Orée 85, sa grande cour, sa localisation aux bords de l'ill, sa décoration pleine d'objets de récup' et de charme et son staff chaleureux correspondent parfaitement à l'ambiance voulue pour cette soirée.

LE VILLAGE DU S'FESTELE

Temps central du S'Festele, les journées du festival prennent la forme d'un **village culturel et artisanal** réunissant créateur-ices, foodtrucks, associations et acteur-ices du territoire. Pensé comme un **espace de découverte et de transmission**, ce temps fort valorise la rencontre et le dialogue d'une culture alsacienne vivante, contemporaine et accessible.

Aux côtés des **stands d'artisanat et de création locale** (illustrateur-ices, tatoueur-ses, associations locales...), différents **pôles thématiques** permettront au public de **s'initier à la langue alsacienne**, de découvrir des jeux de société et livres bilingues, de **participer à des ateliers** (réparation de vélo, création de boucles d'oreille, fresque participative) ou encore **d'échanger avec des structures culturelles** et associatives strasbourgeoises engagées dans la vie culturelle de la ville pour s'informer sur les us locaux ou s'inscrire à divers cours ou ateliers hors festival.

Une **programmation scénique** viendra rythmer les journées : fanfare et danse alsacienne, lectures des contes revisités durant la semaine du festival et une grande tombola nourrie de lots culturels mis à disposition gracieusement par de nombreuses structures culturelles locales touchées par le projet. **Ces temps favoriseront l'implication directe du public.**



Le S'Festele souhaite s'inscrire dans une **démarche écoresponsable**. Une attention particulière est portée à l'**accessibilité** et à la participation : ateliers ouverts à tous niveaux, proposés en **gratuité ou à tarif adapté** afin de lever les freins économiques, temps d'échange avec les exposant-es et formats interactifs privilégiant la pratique. **Le bilinguisme (français / alsacien) est intégré dans la médiation**, la signalétique et certaines propositions artistiques.

Ces journées participent ainsi à **créer des liens durables** entre le public, les artistes, les artisan-es et structures locales, afin de renforcer l'ancrage territorial du festival et de **prolonger l'engagement culturel au-delà de l'événement.**

Mit beschte Griefz,
L'équipe du S'Festele

NOS PARTENAIRES



La Région Grand Est
grandest.fr



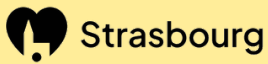
Museomix Alsace
museomix.org



Ville et Eurométropole
de Strasbourg
strasbourg.eu



Les zinzolins
[@les_zinzolins](https://www.instagram.com/les_zinzolins)



Office eurométropolitain de
tourisme, des loisirs & des congrès
de Strasbourg
visitstrasbourg.fr



Cave du Roi Dagobert
cave-dagobert.fr



Les Bains municipaux
de Strasbourg
bainsmunicipauxdestrasbourg.fr



Lisbeth – Eau de source d'Alsace
lisbeth.alsace



Musée du Pays de Hanau
museedupaysdehanau.eu



Brasserie Bendorf
brasserie-bendorf.fr



Culture & Bilinguisme d'Alsace &
de Moselle
culture-bilinguisme.eu



Les petites Cantines Strasbourg
lespetitescantines.org



Office public de la langue
régionale d'Alsace
alsace.eu



Peinture Kintz
peinturekintz.fr

ARTISTES ET CRÉATEUR-ICES DU S'FESTELE

Les visuels ci-dessous constituent un aperçu des oeuvres réalisées par les artistes et créateur-ices présent-es durant le s'Festele. Les artistes identifié-es en possèdent les droits. La liste des artistes, créateur-ices et associations peut être amenée à évoluer.



Nana
ILLUSTRATION
[@nana.formosa](https://www.instagram.com/nana.formosa)



Éloïse Capy
ILLUSTRATION
[@kapy_ten](https://www.instagram.com/kapy_ten)



Zoé Bourhis
ILLUSTRATION
[@zoe.bourhis](https://www.instagram.com/zoe.bourhis)



Célia Housset
ILLUSTRATION
[@celiahousset](https://www.instagram.com/celiahousset)



Atelier sulli
ILLUSTRATION
[@atelier.sulli](https://www.instagram.com/atelier.sulli)



Maria Luchankina
JEU DE SOCIÉTÉ
BILINGUE
[Kickstarter](https://www.kickstarter.com)



Siam
BRODERIE
[@siambls](https://www.instagram.com/siambls)



Nina Isenmann
PHOTOGRAPHIE
[@nisenmannphotos](https://www.instagram.com/nisenmannphotos)



**Adelle Zanotti
& Elouan Guillou**
BOIS ET CÉRAMIQUE
[@adelle.zanotti](https://www.instagram.com/adelle.zanotti)
[@elouanguillou](https://www.instagram.com/elouanguillou)



Alsatiquea
PEINTURE HISTORIQUE
[@alsatiquea](https://www.instagram.com/alsatiquea)



Amillo by Amandine
BIJOUX
[@amillo_by_amandine](https://www.instagram.com/amillo_by_amandine)



Catherine Remy
GRÈS AU SEL
[@remmycatherine](https://www.instagram.com/remmycatherine)



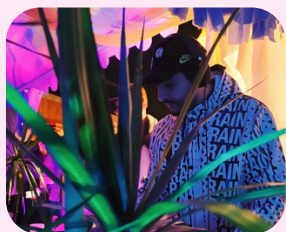
Jack Le Harreng
TATTOO MÉDIÉVAL
ALSACIEN
[@jack_le_harreng_tattoo](https://www.instagram.com/jack_le_harreng_tattoo)



FOLKA
TATOUAGE TRIBAL
ALSACIEN
[@linseifk](https://www.instagram.com/linseifk)



Edwâr
MUSICIEN (EN) ALSACIEN
[edwar-musik.com](https://www.edwar-musik.com)



DJ S+
DJ SET
[@dj_s_plus](https://www.instagram.com/dj_s_plus)



**Association de
Musique et Danse
Folklorique Engwiller**
www.amdfe.alsace



Sonia Riehl
CONTEUSE
olcalsace.org



**Les Cigognes
de Strasbourg**
COMPAGNIE DE DANSE
lescigognesdestrasbourg.fr

LES FOODTRUCKS DU VILLAGE DU S'FESTELE

**OMA – Spaetzle**

Oma, un food truck parcourant le Bas-Rhin, vous régale avec d'authentiques plats à base de spätzle, inspirés des secrets culinaires de ma grand-mère allemande.

oma-food-truck.fr

**Le Petit Truck de Céline – Tartes flambées**

Le Petit Truck de Céline propose des tartes flambées préparées à partir de produits de saisons, locaux et de qualité.

[Facebook](#)

**Knack Eat – Sandwichs knacks**

Le concept Knack Eat revisite la traditionnelle knack d'Alsace vendue dans les fêtes de villages, dans une version street food avec des triporteurs électriques.

knackeat.fr

LES ASSOCIATIONS DU VILLAGE DU S'FESTELE

**Bretz'selle**

Bretz'selle est une association qui promeut le vélo à travers différents thématiques telles que l'apprentissage de la mécanique, l'autoréparation, le réemploi de vélos inutilisés, et la médiation vers tous types de publics.

[@bretzselle](https://www.instagram.com/bretzselle)

**Geht's in**

Aux antipodes de la fast-fashion, Geht's In célèbre la transmission des savoir-faires pour créer des vêtements et des accessoires faciles à vivre inspirés par l'Alsace, cousu pour durer.

gehts-in.com

**Alsace - jùnge fer's Elsässische**

L'association AJFE œuvre pour la valorisation de l'alsacien à travers des actions menées principalement par des étudiants passionnés. Leur engagement vise à transmettre ce patrimoine linguistique aux nouvelles générations.

ajfe.fr

**Maison Bossert**

La Maison Bossert a fait des costumes d'Alsace sa spécialité, avec pour exigence la qualité des matières et la précision des savoir-faire.

maison-bossert.fr

**Wackes Geist**

L'association Wackes Geist propose des cours d'alsacien pour tous les niveaux chaque au Stiff et au FEC.

[Facebook](#)

**Schlouk de Sciences**

L'association Schlouk de Sciences œuvre pour la diffusion et la vulgarisation de la culture scientifique au sens large en Alsace.

[@schlouk_de_sciences](https://www.instagram.com/schlouk_de_sciences)

**Schluck & Spiel**

Schluck N'Spiel, brasserie Ludique offre la possibilité de jouer à de nombreux jeux tout en dégustant des plats locaux et traditionnels, accompagnés de boissons de qualité en plein centre de Strasbourg.

www.schlucknspiel.fr

s'fest ele

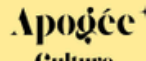
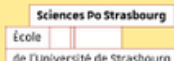
FESTIVAL DE (RE)DÉCOUVERTE
DE LA CULTURE ALSACIENNE



3 → 7
JUIN 2026

PLACE DE
L'UNIVERSITÉ
+ AUTRES LIEUX

VILLAGE ASSOCIATIF ET CRÉATIF
FOOD · MUSIQUE · DANSE · CONTES



S'fest ele

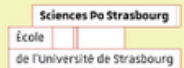
FESTIVAL DE (RE)DÉCOUVERTE
DE LA CULTURE ALSACIENNE



3 → 7
JUN 2026

PLACE DE
L'UNIVERSITÉ
+ AUTRES LIEUX

VILLAGE ASSOCIATIF ET CRÉATIF
FOOD · MUSIQUE · DANSE · CONTES



S'festele

FESTIVAL DE (RE)DÉCOUVERTE
DE LA CULTURE ALSACIENNE



VILLAGE ASSOCIATIF ET CRÉATIF
FOOD · MUSIQUE · DANSE · CONTES

