

Sciences Po Strasbourg

École

de l'Université de Strasbourg

FORMATION CONTINUE

Certification



Leadership médical, gouvernance et transformation du système de santé



Une formation pour les Présidents et

Vice-Présidents de CME et de CMG

2026/2027



Publiciser
une place
en bibliothèque
à votre service
pour l'apprentissage
et l'éducation





Lancer une nouvelle ambition pour le leadership médical

Le lancement du programme de formation continue « Leadership médical, gouvernance et transformation du système de santé » à destination des présidents et vice-présidents de CME et de CMG, constitue une étape importante pour Sciences Po Strasbourg et, au-delà, pour l'ensemble des acteurs du système de santé du Grand Est.

Dans un contexte de transformation profonde de l'hôpital et de recomposition des politiques de santé, le renforcement du leadership médical apparaît aujourd'hui comme un levier stratégique. Les responsables médicaux occupent une position essentielle d'interface entre gouvernance, pilotage stratégique et dynamiques territoriales. Leur accompagnement dans l'exercice de ces responsabilités est donc une priorité collective et correspond pleinement à la mission de service public de Sciences Po Strasbourg.

C'est dans cet esprit que ce programme, conçu en étroite articulation avec les acteurs médicaux et institutionnels du territoire, propose une formation inédite à l'échelle du Grand Est alliant apports académiques, expériences de direction médicalisée, partage de cas concrets et mises en situation. Structuré autour de séminaires thématiques consacrés à la gouvernance hospitalière, à la stratégie, aux transitions numériques et écologiques ou encore à la communication institutionnelle, il vise à doter les participants des outils nécessaires pour conduire le changement dans des environnements complexes.

Pour Sciences-Po Strasbourg et la Conférence des Présidents de CME et de CMG des Centres Hospitaliers du Grand-Est, cette initiative partagée s'inscrit dans une ambition plus large : renforcer les liens entre savoir académique et action publique, entre formation et territoire, pour répondre aux besoins de santé dans un système en constante évolution.



Emmanuel DROIT
Directeur de Sciences
Po Strasbourg



David PINEY
Président de la
conférence des PCME



Pauline COLIN
Co-responsable
pédagogique de la formation



Sciences Po Strasbourg accueille chaque année plus de 1600 étudiants, dont environ 300 étudiants internationaux.

Une école historique, au cœur de la cité

La création de l'école en 1945 est contemporaine de la naissance de trois autres institutions chargées de former les nouvelles élites d'après-guerre : l'École Nationale d'Administration (ENA), la Fondation Nationale des Sciences Politiques (FNSP), et enfin l'Institut d'études politiques de Paris, qui par le biais d'une nationalisation prit la suite de l'École Libre de Sciences Politiques (ELSP) fondée en 1872. **Sciences Po Strasbourg est le plus ancien Sciences Po de région.** Depuis 2020, l'école est installée au Cardo, un campus ouvert sur le cœur du centre historique de Strasbourg.

Un cursus en cinq ans

Sciences Po Strasbourg propose une formation exigeante au service du bien commun. Dans ce contexte, la maquette pédagogique est régulièrement adaptée aux enjeux actuels. Des **partenariats exclusifs** ont été initiés avec les **grandes écoles du service public** (INSP, INET, etc.) et **d'autres partenaires publics** (Banque de France, Commissariat des armées, collectivités...), mais **aussi avec des entreprises** par la voie du « Club des partenaires » dans le but de **favoriser la réussite étudiante et l'insertion professionnelle et de favoriser l'ouverture de l'école vers la cité.**

Formation pluridisciplinaire, le cursus Sciences Po Strasbourg est sanctionné par la délivrance du **diplôme d'établissement de Sciences Po Strasbourg** (grade Master reconnu internationalement) **et d'un diplôme national de Master.**

Sciences Po Strasbourg forme des cadres de haut niveau dans les secteurs privés et publics. Actuellement, **22% des diplômés travaillent à l'international.**

Sciences Po Strasbourg est dirigé par Emmanuel Droit, Professeur des Universités et chercheur en histoire contemporaine. Le conseil d'administration est présidé par Emmanuel SUARD, Conseiller maître à la Cour des Comptes.



Une grande ouverture aux enjeux européens et internationaux

Sciences Po Strasbourg a toujours eu la volonté d'affirmer un engagement résolument international. Ainsi, l'école a adhéré très tôt aux programmes d'échanges Socrates et Erasmus, puis compté dans son cursus l'étude de deux langues étrangères obligatoires, et enfin intégré une année obligatoire à l'étranger.

L'école développe également la création de **doubles diplômes internationaux de Master** et propose **un double-cursus franco-allemand** .

Cette orientation, facilitée par la position géographique privilégiée de Strasbourg, est encore confortée par la proximité des institutions européennes et par les opportunités qu'elles offrent. Sciences Po Strasbourg abrite le Centre d'Excellence Jean Monnet, centre de recherche transfrontalier et vecteur de débats sur l'Europe.

Un ancrage régional fort

Cette ouverture vers l'extérieur de l'école est doublée d'un ancrage régional très fort, en raison de son statut de composante de l'Université de Strasbourg. Les relations étroites entretenues avec l'Université de Strasbourg signent la spécificité de Sciences Po Strasbourg.

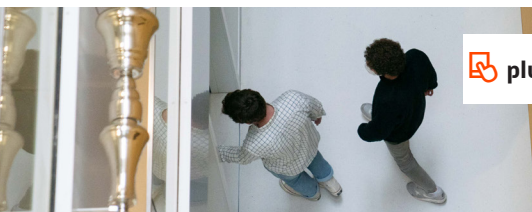
Sciences Po Strasbourg et la formation continue

L'école propose ses **19 Masters, sa classe préparatoire aux concours de la haute fonction publique** ainsi que sa **Licence professionnelle en formation continue** .

Résolument inscrits dans la professionnalisation, tous ces parcours permettent aux stagiaires de la formation continue de renforcer leurs compétences par une meilleure compréhension des mondes professionnels, leurs enjeux et leurs moyens d'action.

→ **Stages courts** : proposés aux **professionnels de la Culture** ainsi qu'aux **professionnels en charge de dossiers européens** .

→ **Formations sur-mesure** : **A destination des administrations publiques, des entreprises, et des associations. Vous souhaitez former vos collaborateurs** , Sciences Po Strasbourg peut répondre à vos besoins de formations sur-mesure dans les domaines suivants : Administration publique - Sciences politiques - Droit de l'Union européenne - Politiques européennes - Sécurité de l'Europe et stabilité internationale - Relations internationales - Finance - Communication publique.



plus d'informations sur sciencespo-strasbourg.fr

LE CYCLE FC - PCME DE SCIENCES PO STRASBOURG



Présentation

La formation à destination des Présidents et Vice-Présidents de CME et CMG (PCME/PCMG) **vise à accompagner la prise de fonction et le développement des compétences stratégiques, managériales et institutionnelles des responsables médicaux.**

Dans un contexte de transformation du système de santé, marqué par des exigences accrues en matière de qualité, de performance, d'attractivité et de coopération territoriale, les PCME occupent une position centrale d'interface entre gouvernance médicale, direction d'établissement et acteurs du territoire.

La formation propose une approche systémique et pluridisciplinaire, articulant politiques publiques de santé, management, pilotage stratégique et mises en situation professionnelle.

Objectifs

La formation a pour objectif de permettre aux participants de :

- Maîtriser le cadre réglementaire et institutionnel de la gouvernance médicale
- Exercer les responsabilités stratégiques du PCME/PCMG
- Piloter la qualité, la sécurité et la pertinence des soins
- Conduire des projets complexes en environnement hospitalier
- Développer une posture de leadership et de médiation
- Intégrer les transformations numériques et écologiques dans la stratégie d'établissement
- Développer les compétences relationnelles et de représentation auprès des institutions, des partenaires et des médias.

***« Une formation - action par des experts,
pensée pour vous accompagner
au coeur des enjeux actuels de la gouvernance hospitalière. »***

Compétences visées

À l'issue de la formation, les participants seront en capacité de :

- Exercer un leadership médical stratégique
- Piloter la qualité et la performance
- Conduire le changement dans des environnements complexes
- Développer des coopérations territoriales
- Intégrer les transitions numériques et écologiques
- Développer et piloter des plans de communication

Organisation pédagogique

La formation se déroule **d'octobre 2026 à juin 2027**, en **présentiel** (Strasbourg, Nancy, Reims), sous forme de **cinq séminaires de deux jours**.

📅 **1^{ère} journée** : de 10h à 19h

// 72.5 heures de formation //

📅 **2^{ème} journée** : de 8h30 à 17h

Calendrier prévisionnel

- ♦ **Séminaire 1** : 1–2 octobre 2026, **Strasbourg**
- ♦ **Séminaire 2** : 19–20 novembre 2026, **Nancy**
- ♦ **Séminaire 3** : 14–15 janvier 2027, **Strasbourg**
- ♦ **Séminaire 4** : 18–19 mars 2027, **Reims**
- ♦ **Séminaire 5** : 3–4 juin 2027, **Strasbourg**

Tarif / Frais d'inscription

- ♦ **4000 €** (financement possible auprès de l'ANFH).
Les participants inscrits à la formation bénéficient d'une prise en charge complète (hébergement et repas).



LES PARTENAIRES DU PROGRAMME DE FORMATION



Formation Continue

Université de Strasbourg

Le Service Formation Continue de l'Université de Strasbourg.

Le Service formation continue est un service de l'Université de Strasbourg qui s'appuie sur les compétences des enseignants universitaires et d'experts professionnels pour **proposer au monde socio-économique un panel de prestations lié à la formation tout au long de la vie.** Plus de 50 personnes impliquées et engagées sont à l'écoute des individus et des organisations pour répondre aux problématiques d'emploi et de compétences.

Ses missions sont les suivantes :

Accompagner la reprise d'études et le développement des compétences, avec des formations ou des dispositifs adaptés aux objectifs et à la situation de chacun.

Aider à valoriser les compétences existantes, notamment à travers des démarches de validation des acquis de l'expérience (VAE).

Contribuer à sécuriser les trajectoires professionnelles, en permettant d'anticiper les évolutions des métiers et de maintenir l'employabilité sur le long terme.

Analyser des besoins, grâce aux prospections auprès des entreprises et aux échanges avec les stagiaires.

Identifier des savoirs et des compétences universitaires transférables en formation continue

Concevoir, organiser, suivre et évaluer des actions de formation.

LES PARTENAIRES DU PROGRAMME DE FORMATION



La Conférence des Présidents de CME et de CMG des Centres Hospitaliers du Grand Est

Elle fédère 56 présidents issus des centres hospitaliers, organisés en 12 Groupements Hospitaliers de Territoire. Elle représente le corps médical hospitalier à l'échelle régionale et contribue activement aux instances de gouvernance en lien avec l'Agence Régionale de Santé. **Elle joue un rôle central dans le partage d'informations, la coordination et la réflexion sur les enjeux de santé, tout en développant des partenariats avec l'ensemble de l'écosystème de santé et universitaire : CHU, CHS, URPS, facultés...** L'accompagnement et la formation des présidents de CME et CMG constituent une priorité, pour renforcer la gouvernance médico-administrative des établissements publics de santé. Elle se concrétise notamment à travers des actions concrètes : mentorat, échanges entre pairs, soutien à mise en place de chartes de gouvernance, élaboration d'outils tels qu'un vadémécum...



L'Agence Régionale de Santé du Grand Est

L'Agence régionale de santé est chargée du pilotage régional du système de santé.

Elle définit et met en œuvre la politique de santé en région au plus près des besoins de la population. **Ses missions principales sont le pilotage et la mise en œuvre de la politique régionale de santé et la régulation de l'offre de santé sanitaire et médico-sociale** en réponse aux besoins de la population et dans le cadre de la politique nationale de santé. L'Agence Régionale de Santé est l'interlocuteur des professionnels de santé et du secteur médico-social, des services de l'Etat, des collectivités territoriales, des élus, des organismes gestionnaires, des usagers et de leurs représentants.

L'ARS Grand Est se compose de :

Fonctions régionales dont le siège à Nancy ; 10 délégations départementales chargées de mettre en œuvre, dans chaque département, la politique de santé au plus près des besoins de la population et en lien étroit avec l'ensemble des acteurs de la santé.

LE CYCLE FC - PCME

DE SCIENCES PO STRASBOURG

Méthodes pédagogiques

- Apports théoriques contextualisés
- Études de cas et retours d'expérience
- Ateliers pratiques et mises en situation
- Espaces d'échanges entre pairs
- Interventions d'enseignants-chercheurs et de professionnels du secteur hospitalier, des médias et de la communication

Equipe pédagogique

L'équipe pédagogique est composée **d'enseignants-chercheurs**, de **professeurs des universités-praticiens hospitaliers** (PU-PH), de **praticiens hospitaliers** (PH), ainsi que de **hauts responsables publics et institutionnels**. Elle intègre également des personnalités ayant exercé de hautes fonctions gouvernementales ou administratives, ainsi que des **experts reconnus des politiques publiques de santé** et de la gouvernance hospitalière, **des professionnels de la communication et des médias**. Les intervenants associent expertise académique de haut niveau et expérience opérationnelle.

Admission

- ♦ **Public cible** : Cette formation s'adresse aux personnes exerçant les fonctions de présidence ou de vice-présidence de commission médicale d'établissement (CME) ou commission médicale de groupement (CMG) des établissements publics de santé, espic ou privé, aux responsables médicaux impliqués dans la gouvernance hospitalière et praticiens hospitaliers (PH) amenés à exercer des responsabilités institutionnelles.
- ♦ **Modalités de sélection** : **Un CV et une courte lettre** (1 page maximum) **présentant librement le parcours et la motivation des candidats** est attendue. Une expression simple et personnelle est privilégiée. Les candidatures sont examinées de manière globale, au regard du parcours, de l'expérience, de la diversité des profils et des contextes d'exercice, ainsi que de la motivation. **Une attention particulière est portée à l'équilibre des profils et des fonctions représentées.**

LE CYCLE FC - PCME

DE SCIENCES PO STRASBOURG

→ Ancrage institutionnel et diversité des intervenants

Cette formation a été élaborée à partir des besoins exprimés par des responsables médicaux en exercice, en prise directe avec les évolutions du système de santé. **Elle bénéficie de la contribution de professionnels reconnus, issus de centres hospitaliers, de centres hospitaliers universitaires et d'établissements spécialisés, ainsi que d'organisations nationales représentatives du secteur.** La diversité de ces regards garantit des apports à la fois stratégiques, institutionnels et opérationnels, en phase avec les enjeux contemporains de la gouvernance hospitalière, du leadership médical et de la transformation du système de santé.

Le programme des séminaires a été élaboré à partir d'échanges fructueux avec les institutions et organismes tels que :

♦ Conférence des directeurs des centres hospitaliers du Grand Est



Espace d'échange et de coordination entre directeurs d'établissements, elle participe à la structuration des dynamiques hospitalières régionales. Ses apports ont nourri les dimensions liées au pilotage des établissements et aux relations entre équipes médicales et directions.

♦ Fédération hospitalière de France – Grand Est



La FHF est un acteur majeur de représentation du service public hospitalier, elle accompagne les établissements dans leurs transformations et leurs enjeux institutionnels. Elle apporte un éclairage sur les politiques de santé et les évolutions du système hospitalier.

PROGRAMME

DES SÉMINAIRES

♦ SÉMINAIRE 1 : Leadership médical et gouvernance hospitalière

 **1er et 2 octobre 2026 à Strasbourg**

Comprendre et exercer les responsabilités des présidents et vice-présidents de CME et CMG dans la gouvernance des établissements de santé, et notamment celles en lien avec la politique qualité, sécurité, pertinence des soins.

♦ J1 : Gouvernance hospitalière et rôle institutionnel des responsables médicaux

- Cadre réglementaire de la gouvernance hospitalière
- Missions et responsabilités des présidents et vice-présidents de CME
- Fonctionnement des instances hospitalières
- Relations entre gouvernance médicale et direction d'établissement
- Place de la décision médicale dans la stratégie hospitalière

 **Coordinateur de la journée** : Dr. David PINEY, Président de la Conférence Nationale des Présidents de CME et de CMG des CH.

♦ J2 : Politique qualité, sécurité et pertinence des soins

- Organisation et pilotage de la politique qualité dans les établissements de santé
- Gestion des risques et sécurité des patients
- Pertinence des soins et amélioration continue des pratiques professionnelles
- Indicateurs de qualité et dispositifs d'évaluation
- Rôle de la CME dans la structuration des politiques qualité

 **Coordinateur de la journée** : Dr. Jean-Marie WOEHL, Président de la Commission Médicale du GHT du Centre-Alsace



PROGRAMME DES SÉMINAIRES

♦ SÉMINAIRE 2 : Stratégie hospitalière et transformation du système de santé

 **19 et 20 novembre 2026 à Nancy**

Comprendre les dynamiques de transformation du système de santé et le rôle stratégique des responsables médicaux.

♦ J3 : Transformation de l'écosystème de santé et des politiques publiques à l'échelle du Grand Est

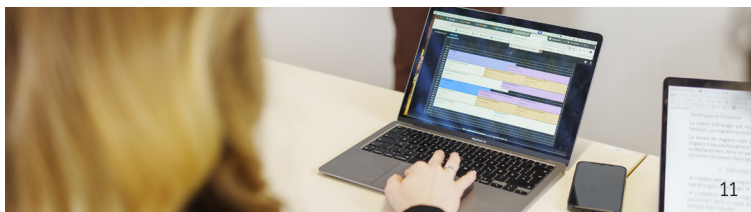
- Évolutions récentes du système de santé
- Organisation territoriale de l'offre de soins
- Coopérations entre établissements et acteurs de santé
- Place de l'hôpital public dans les politiques de santé
- Nouveaux enjeux pour la gouvernance médicale

 **Coordinateur de la journée** : M. Mathieu ROCHER, Président de la Conférence des Directeurs de Centre Hospitaliers du Grand Est

♦ J4 : Élaboration et pilotage de la stratégie hospitalière

- Construction d'un projet médical d'établissement
- Analyse des besoins de santé et planification territoriale
- Articulation entre projet médical et stratégie d'établissement
- Pilotage des transformations organisationnelles
- Contribution du leadership médical à la stratégie hospitalière

 **Coordinateur de la journée** : Dr. Romain HELLMANN, Conseiller Médical DG ARS Grand Est



PROGRAMME

DES SÉMINAIRES

♦ SÉMINAIRE 3 : Économie de la santé et transitions du système de soins

 **14 et 15 janvier 2027 à Strasbourg**

Comprendre les mécanismes de financement et les nouvelles transitions du système de santé.

♦ J5 : Financement du système de santé

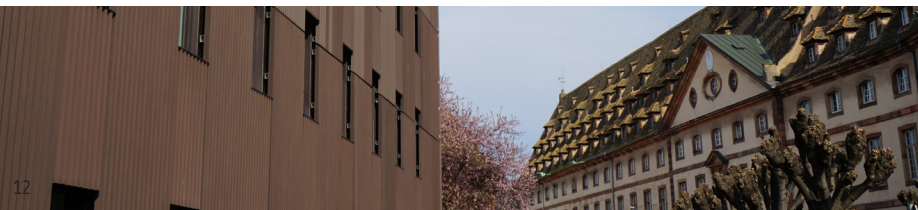
- Organisation du financement du système de santé
- Financement des établissements hospitaliers
- Évolutions des modes de financement
- Soutenabilité financière du système de santé
- Implications pour les organisations hospitalières

 **Coordinateur de la journée** : M. Mathieu ROCHER, Président de la Conférence des Directeurs de Centre Hospitaliers du Grand Est

♦ J6 : Transition écologique et système de santé

- Impact environnemental du système de santé
- Enjeux de transition écologique dans les établissements de santé
- Organisation hospitalière et développement durable
- Initiatives et retours d'expérience

 **Coordinateur de la journée** : Pr. Patrick PESSAUX, Président de l'Institut Européen de la Transition Écologique en Santé



PROGRAMME DES SÉMINAIRES

♦ SÉMINAIRE 4 : Ressources humaines médicales et transformation numérique

 **18 et 19 mars 2027 à Reims**

Attractivité des carrières hospitalières et transformation des organisations médicales.

♦ J7 : Attractivité des carrières hospitalières et organisation des équipes médicales

- Évolution des attentes professionnelles et transformations des carrières médicales
- Enjeux d'attractivité des métiers hospitaliers
- Organisation et animation des équipes médicales
- Coopérations interprofessionnelles et nouvelles organisations de soins
- Rôle des responsables médicaux dans la structuration des équipes

 **Coordinateur de la journée** : Pr. Philippe RIEU, Président de la Commission Médicale du Groupement Hospitalier Universitaire de Champagne

♦ J8 : Transformation numérique du système de santé

- Enjeux du numérique dans le système de santé
- Dossiers médicaux informatisés et circulation des données de santé
- Intelligence artificielle et outils d'aide à la décision médicale
- Impact des technologies numériques sur l'organisation des soins
- Enjeux éthiques, organisationnels et professionnels liés au numérique

 **Coordinateurs de la journée** : Pr. Philippe RIEU et Pr. Vincent VUIBLET, Président du Comité de Pilotage de l'Institut de l'Intelligence Artificielle en Santé



PROGRAMME

DES SÉMINAIRES



♦ SÉMINAIRE 5 : Leadership institutionnel et communication stratégique

 **3 et 4 juin 2027 à Strasbourg**

Représentation institutionnelle et gestion des situations complexes dans les établissements de santé.


♦ J9 : Communication institutionnelle et représentation de la communauté médicale

- Communication institutionnelle dans les établissements de santé
- Rôle de représentation des responsables médicaux
- Relations avec les autorités sanitaires et les partenaires institutionnels
- Argumentation et prise de parole publique
- Positionnement stratégique dans les instances

 **Coordinateur de la journée** : Dr. François BRAUN, ancien ministre, conseiller médical du DG du CHR de Metz-Thionville

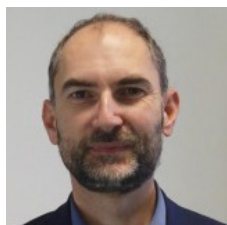
♦ J10 : Dialogue social et gestion des situations complexes

- Dialogue social dans les établissements de santé
- Gestion des tensions et médiation
- Conduite de réunions et négociation
- Analyse de situations complexes rencontrées dans la gouvernance hospitalière
- Leadership et prise de décision dans les contextes sensibles

 **Coordinateur de la journée** : M. Mathieu ROCHER, Président de la Conférence des Directeurs de Centre Hospitaliers du Grand Est



RESPONSABLES DE LA COORDINATION PÉDAGOGIQUE



Dr. David PINEY

Il est président de la Commission Médicale d'Établissement du Groupe Hospitalier de l'Est de la Meurthe-et-Moselle, et vice-Président de la Commission médicale de groupement du GHT Sud Lorraine. Il préside également les Conférences nationales et Grand-Est des Présidents de CME et de CMG des Centres Hospitaliers. Il a assumé depuis plus d'une dizaine d'année des responsabilités dans diverses instances nationales et régionales, notamment au bureau de la FHF durant 9 ans, et comme membre du Conseil scientifique de l'investissement en santé pendant 4 ans.

Il a également participé à la mission Claris en 2020, dont les textes d'application ont renforcé la médicalisation de la gouvernance dans les établissements publics de santé.



Dr. Jean-Marie WOEHL

Il est président de la Commission Médicale de Groupement du Groupement Hospitalier de Territoire Centre Alsace et a été vice-président de la Conférence Nationale des PCME/G de Centre Hospitalier de 2016 à 2026. Il est par ailleurs président du Conseil du DPC des Médecins Hospitaliers (CDPCMH) de l'ANFH et à ce titre très investi dans la réflexion nationale sur la certification périodique à venir. Il est co-rédacteur du rapport ministériel sur l'aval des urgences en cours de finalisation et anime le groupe de réflexion sur la médecine polyvalente hospitalière pour la Fédération Hospitalière de France (FHF).

Enfin il est conseiller médical de la FHF Grand Est et membre du bureau national du CA de la FHF.



Pr. Philippe RIEU

Ancien interne des Hôpitaux de Paris, titulaire du DES de Néphrologie (1993) et ancien Chef de Clinique à l'Hôpital Necker, Philippe Rieu a également suivi une formation scientifique à l'Université Paris VII, où il a obtenu une thèse de biochimie option immunologie. Après un post-doctorat à la Renal Unit du Massachusetts General Hospital – Harvard Medical School (1993–1996), il a poursuivi ses travaux de recherche à l'INSERM U90 puis à l'unité MEDyC CNRS UMR 7369 de l'Université de Reims Champagne-Ardenne. Professeur de néphrologie à l'Université de Reims Champagne-Ardenne depuis 2000,

il dirige le service de Néphrologie-Dialyse-Transplantation du CHU de Reims depuis 2005. Ancien président de la CME du CHU de Reims pendant dix ans, il est actuellement président de la CMG du GHU Champagne, président d'un établissement de dialyse (ARPD) et Vice-Doyen Territoire à la Faculté de Médecine de Reims.

RESPONSABLES DE LA COORDINATION PÉDAGOGIQUE

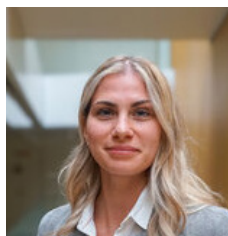


Emmanuel DROIT

Ancien directeur adjoint du Centre Marc Bloch à Berlin et professeur des Universités en histoire contemporaine à l'Université de Strasbourg depuis 2017, Emmanuel Droit est l'actuel directeur de Sciences Po Strasbourg. Il est également le responsable pédagogique du Master en alternance « Défense, Renseignement et sécurité internationale ».

Spécialiste de l'histoire de l'Allemagne contemporaine et de la guerre froide, ses travaux portent notamment sur l'école en RDA, la coopération entre les polices politiques du bloc de l'Est ou la dénazification.

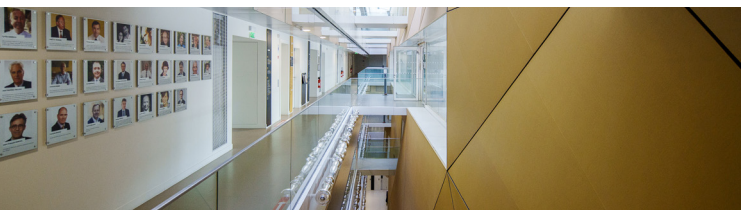
Il est membre du laboratoire interdisciplinaire en études culturelles (LinCs) de l'Université de Strasbourg. Il est actuellement responsable d'un projet de recherche franco-allemand sur les expériences de la désindustrialisation (DesinEE) en coopération avec l'Université de la Sarre et l'Université de Bochum.



Pauline COLIN

Pauline Colin est Maître de conférences en sciences de gestion et du management à Sciences Po Strasbourg. Ses travaux de recherche s'inscrivent en management public et en comportement organisationnel. Ils portent plus particulièrement sur les logiques motivationnelles et axiologiques des agents publics (enseignants, médecins, cadres administratifs), en lien avec les transformations contemporaines de la gestion des ressources humaines et de l'action publique. Ses recherches ont été récompensées par le prix de la meilleure thèse en management public de l'année 2023. Pauline Colin

est par ailleurs responsable du parcours de Master Conseil & Management Publics à Sciences Po et co-responsable du cycle de formation «Leadership médical, gouvernance et transformation du système de santé».



LIEUX DES SÉMINAIRES

→ Sciences Po Strasbourg - Le Cardo

7 rue de l'Ecarlate - 67082 Strasbourg

→ Sciences Po - campus de Nancy

94, avenue Maréchal de Lattre de Tassigny - 54000 Nancy

→ Sciences Po - campus de Reims

1, place Museux - 51100 Reims

CONTACTS

→ Responsables de formation :

Emmanuel DROIT, Professeur des universités, Directeur de Sciences Po Strasbourg.
droit@unistra.fr

Pauline COLIN, Maître de conférences, Sciences Po Strasbourg.
pauline.colin@unistra.fr

→ Responsables de la coordination pédagogique :

Dr. David PINEY

Dr Jean-Marie WOEHL

Pr. Philippe RIEU

Emmanuel DROIT

Pauline COLIN

→ Inscriptions et coordination des formations au Service de formation continue :

Diane ABELÉ

abele@unistra.fr

03 68 85 49 30

Un cycle proposé par Sciences Po Strasbourg

Sciences Po Strasbourg			
École	de l'Université de Strasbourg		

en partenariat avec :

