

# DIPLÔMÉS 2023

## CARACTÉRISTIQUE DES RÉPONDANTS

L'enquête s'est déroulée en mai 2024 et dresse le bilan de l'insertion professionnelle des jeunes diplômés de la promotion 2023.

Sur 370 diplômés interrogés, 263 ont répondu au questionnaire dans son intégralité.

Six mois après leur sortie de Sciences Po Strasbourg, **88%** des diplômés qui sont sur le marché du travail ont un emploi. **87%** des diplômés qui travaillent ont trouvé leur emploi en moins de 3 mois

Taux de réponse

**71%**

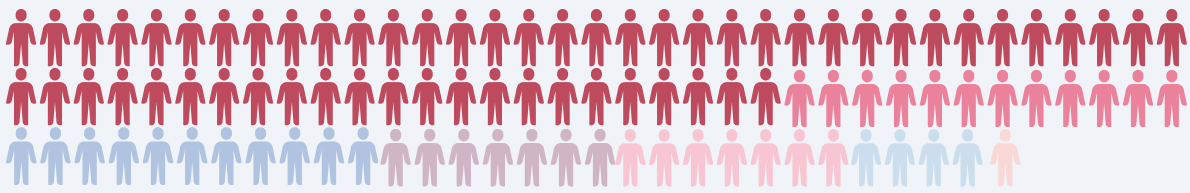


59 %



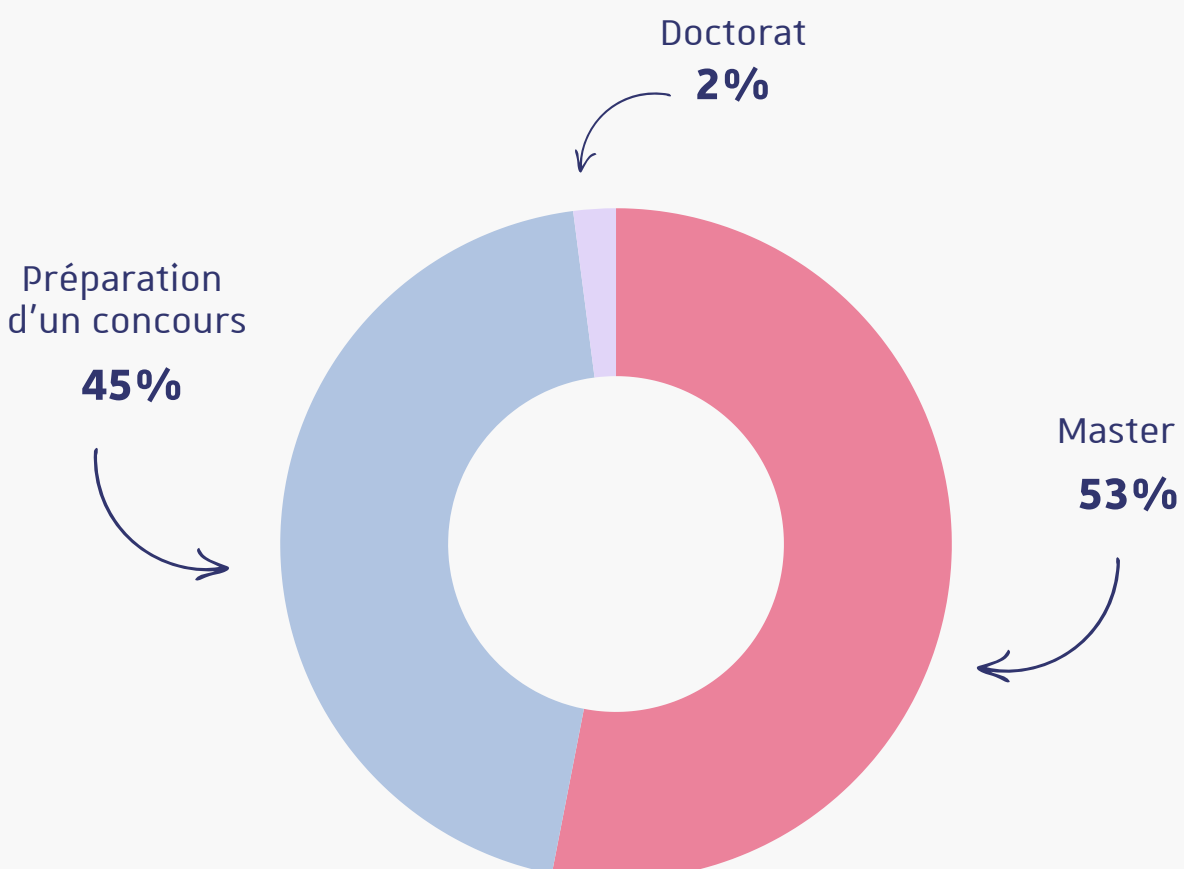
41 %

## SITUATION PROFESSIONNELLE

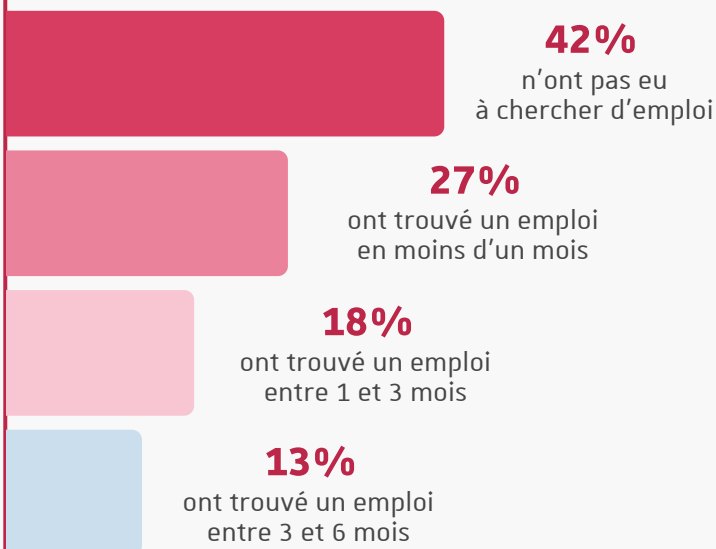


- En activité professionnelle **58%**
- En recherche d'emploi **12%**
- En poursuite d'études **10%**
- En stage **7%**
- En volontariat (VIA, VIE, ONG...) **7%**
- Sans activité volontairement **4%**
- En thèse **1%**

## POURSUITE D'ÉTUDES



## DURÉE DE RECHERCHE D'EMPLOI

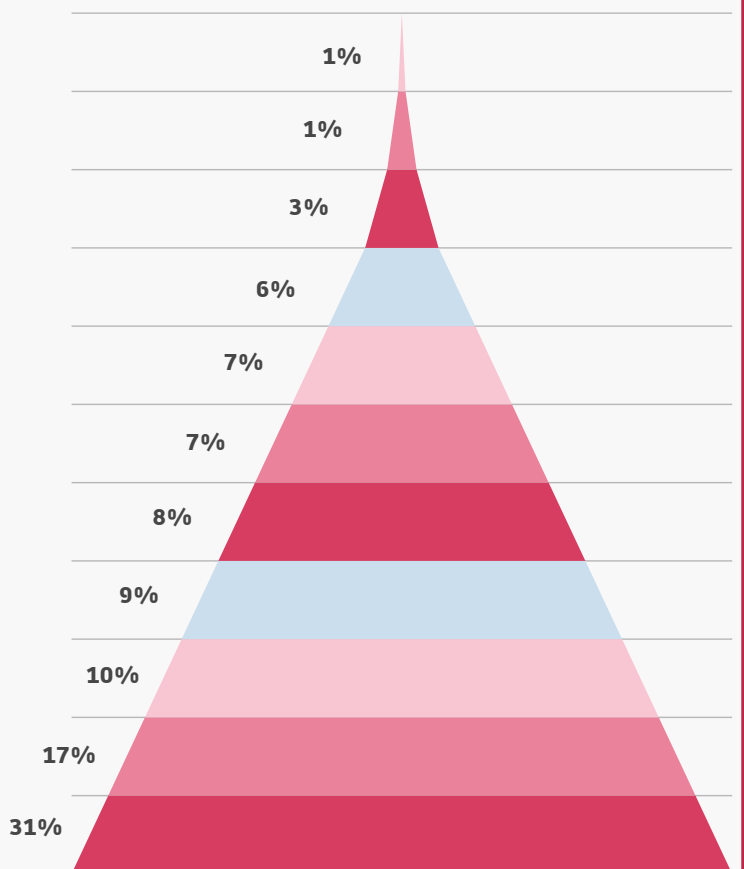


**87%** des répondants qui travaillent ont trouvé leur emploi **moins de 3 mois** après l'obtention de leur diplôme.

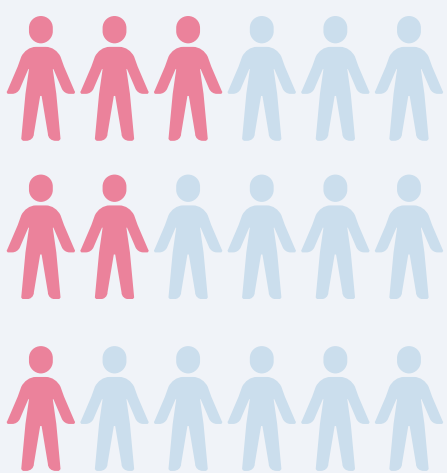
**36%** d'entre eux ont été embauchés à l'issue de leur stage ou leur apprentissage.

## MODE D'OBTENTION DE L'EMPLOI

Réseau Alumni  
 Création d'entreprise  
 Démarche chasseur de têtes  
 Alternance  
 Concours  
 Candidature spontanée  
 Relations personnelles  
 Réseaux sociaux professionnels  
 Site internet entreprise  
 Site internet spécialisé dans l'emploi  
 Stage de fin d'études



## SECTEUR DE TRAVAIL



**54%** travaillent dans le privé

**44%** travaillent dans le public

**2%** ont le statut non-salarié

La répartition des jeunes diplômés entre les secteurs public et privé reste stable par rapport aux années précédentes

## CONTRAT DE TRAVAIL



**44%**  
CDI



**44%**  
CDD



**8%**  
Fonctionnaire



**4%**  
Autre

**44%** des jeunes diplômés obtiennent un CDI

**8%** sont fonctionnaires

**72%** ont le statut cadre

## RÉMUNÉRATION MOYENNE



Salaire annuel moyen  
brut avec primes

**34 641€**



**34 110€**



**35 525€**

## SECTEUR D'ACTIVITÉ DU POSTE

Des postes variés, en lien avec la pluridisciplinarité des études.

**Administration, gestion, finance,  
comptabilité**

27%

**Communication**

15%

**Juridique**

7%

**Études, conseil et expertise**

26%

5%

**Finance**

**Santé  
Social**

2.6%

1.4%

DD, RSE

6%

**Direction  
Générale**

2%

**RD**

1.5%

**RH**

3%

**Commercial**

1%

**Qualité**

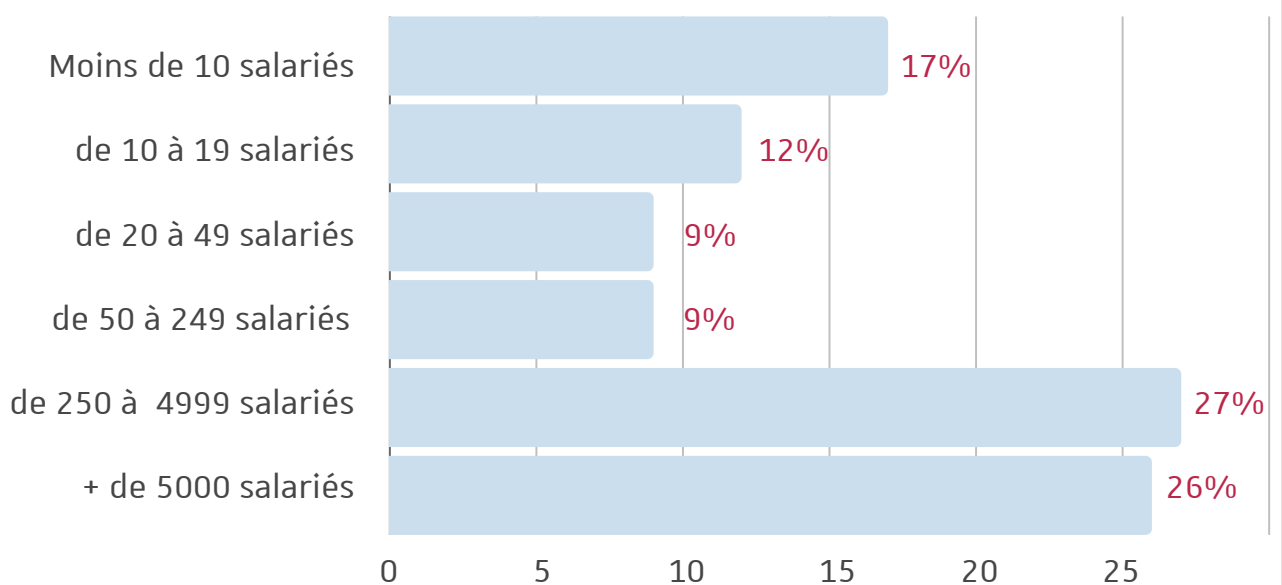
**Formation**

2.5%

**81%**

des jeunes diplômés estiment que leur poste  
correspond à leur niveau de **qualification**

## TAILLE DE L'ENTREPRISE



# LIEU DE TRAVAIL

**82%**

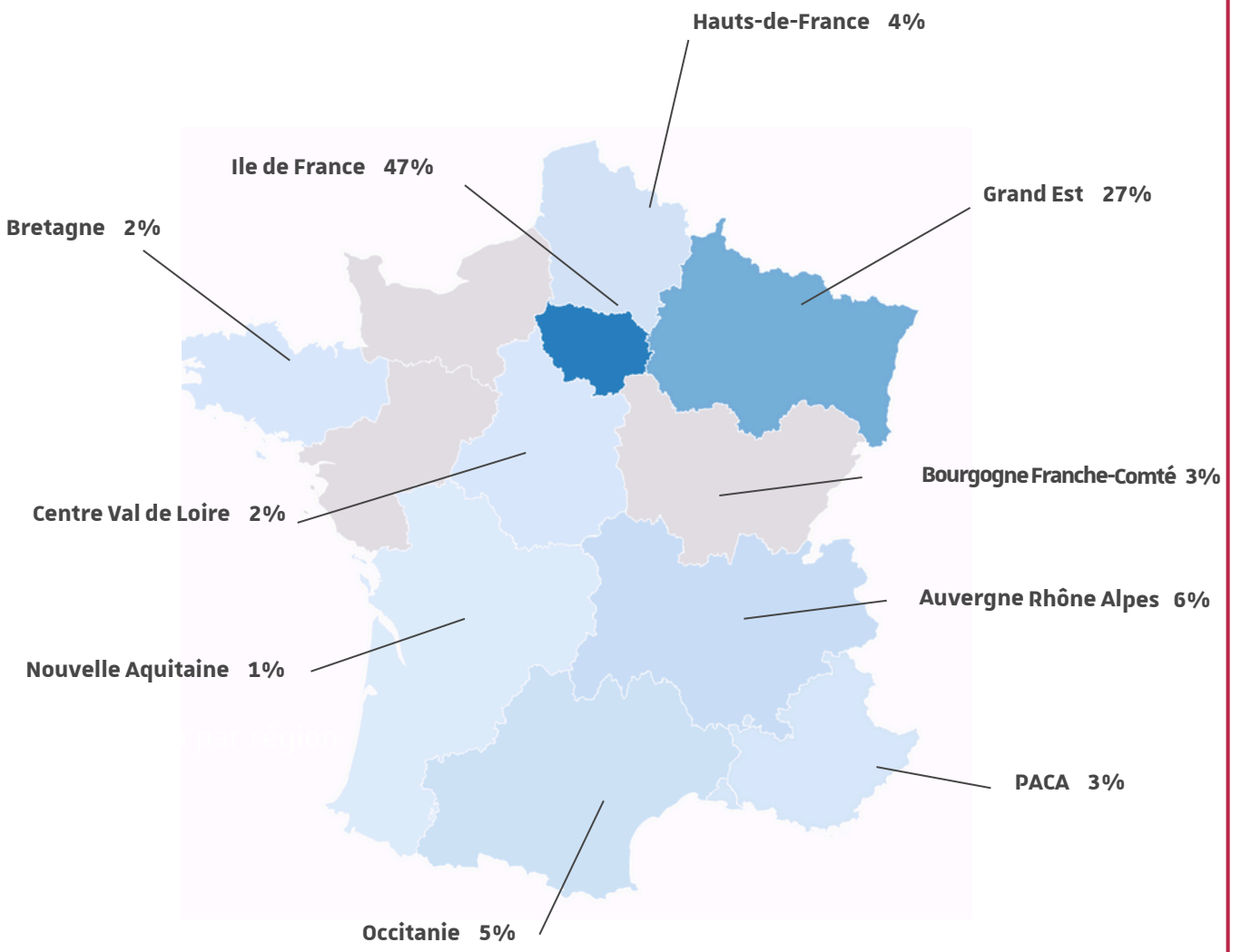
en France répartis dans 10 régions



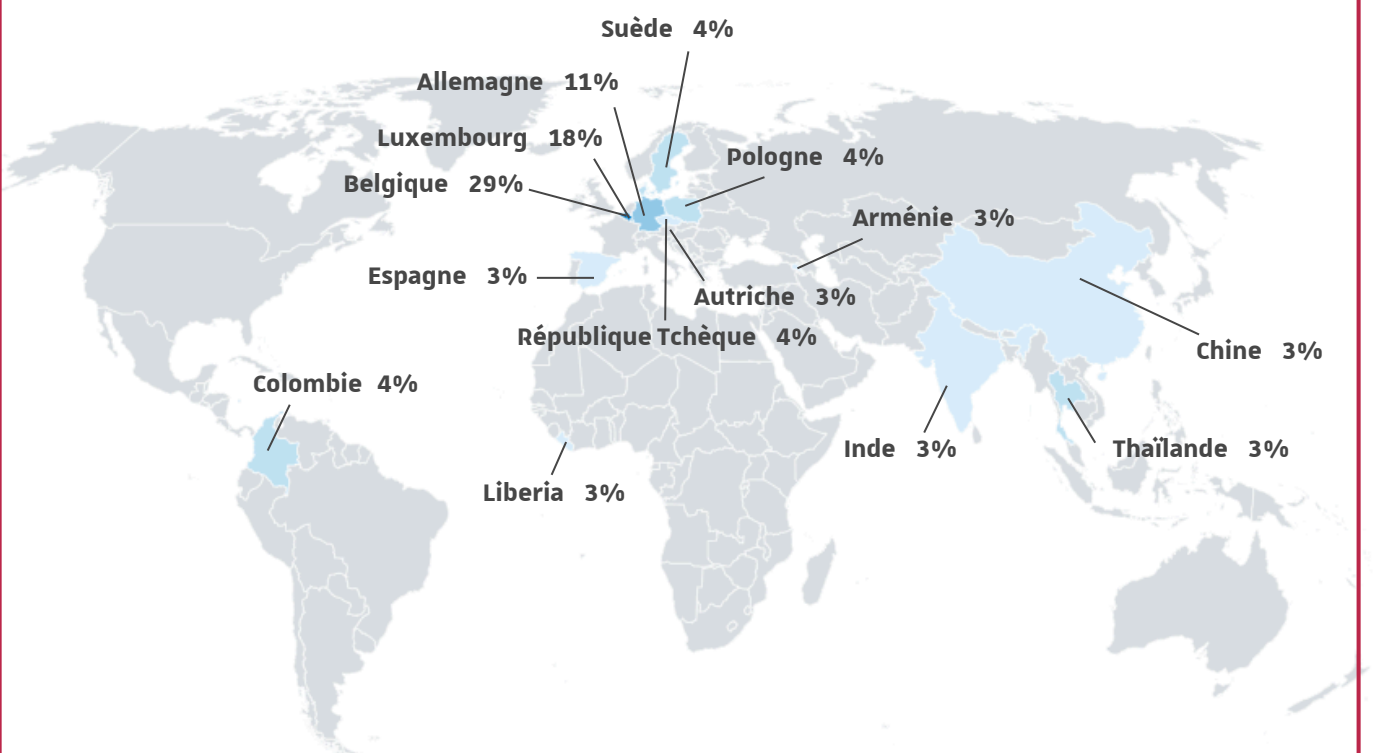
**18%**

à l'international répartis dans 15 pays

## Répartition par région



## Répartition par pays



**76%**  
en Europe  
hors France

## DES POSTES À RESPONSABILITÉS



Responsabilité d'un projet

**70%**



Responsabilité d'un budget

**34%**



Responsabilités hiérarchiques

**18%**



Responsabilité d'une équipe

**11%**

## SATISFACTION GLOBALE



**85%**

des jeunes diplômés  
sont satisfaits de leur situation actuelle

## EXEMPLES DE POSTES

### ÉTUDES - CONSEIL ET EXPERTISE - JURIDIQUE

Officier de gendarmerie      Juriste      Chargé de mission  
ESG Analyst    Chargé de mission stratégie et partenariats  
Responsable du pôle international      Juriste en rétention administrative  
Gestionnaire de droits    Coordinatrice anti-dopage  
Chargée d'affaires publiques européennes    Chargé d'études plan de mobilité  
Business Analyst en finance et capital market  
Graduate Expert Data et Modélisation  
Chargée de relations institutionnelles et partenariales - sécurité nationale

### ADMINISTRATION - GESTION - FINANCE - COMPTABILITÉ

Collaborateur de groupe      Inspecteur des finances publiques  
Contrôleur bancaire    Assistant projets métropolitains    Risk manager  
Conseiller auprès de la Présidence de l'OSCE      Inspecteur DGCCRF  
Chargée du suivi de la politique et des projets de numérisation  
Chargée de mission Santé et Responsable Projets  
Commissaire des armées aspirant      Analyste Risque Crédit secteur public  
Chargée de développement culturel - Coopérations territoriales  
Chargée de financement      Junior financial advisor  
Chargé des politiques du logement social

### COMMUNICATION - MÉDIAS - CULTURE

Chargée des relations entreprises et de l'événementiel  
Journaliste reporter d'image      Consultant en relations presse  
Chargé de mission patrimoine et mémoire  
Journaliste institutionnel      Chargé de production  
Chargée de communication éditoriale  
Assistant parlementaire accrédité en communication  
Chargée de signalétique et de diffusion      Attachée de presse  
Médiatrice cinéma