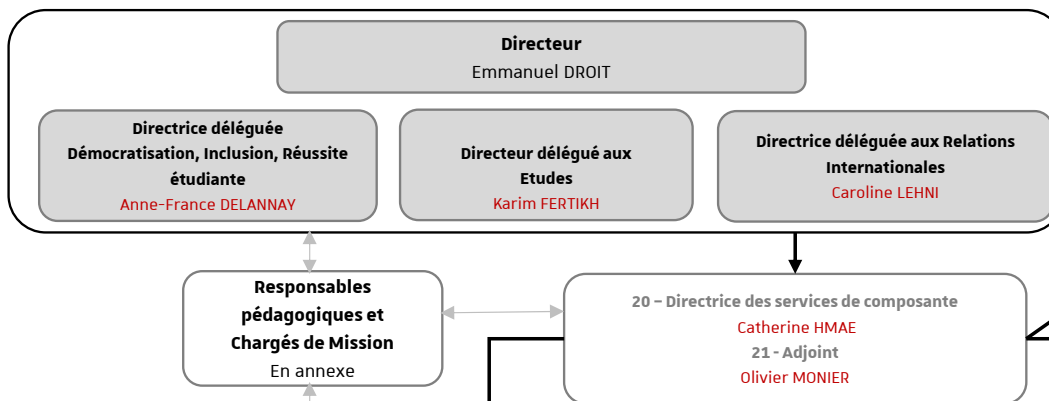


**CONSEIL D'ADMINISTRATION**

**Président**  
**Emmanuel SUARD**

**COMITE DE DIRECTION**



**Organigramme 2025/2026**

09/03/26

**PÔLE D'AIDE AU PILOTAGE**

- 1 - Responsable du pôle et assistante de direction  
**Fabienne HERVIEUX**
- 2 - Gestionnaire des associations étudiantes et des programmes de prévention **Beverly RUBIN**
- 5 - Assistance à l'enseignement, à l'environnement de travail - Suivi formations RH BIATPSS **Cloé WIEDEMANN**

**PÔLE MISSIONS**

**PÔLE RESSOURCES**

**SERVICE DES ETUDES ET DE LA SCOLARITE**

- 21 - Responsable **Olivier MONIER**
- 43 - Assistante du responsable **Emmanuelle LOCHU**
- 35 - Référént handicap et chargée du suivi social des étudiants **Théa DIETRICH**
- 23 - Gestionnaire réservations des salles **Frédéric SCHNITTER**

**Pôle Mention Relations Internationales**

- 22 - Coordinatrice du Pôle & Chargée de mission Procédures **Jessica DAVID**
- 40 - Gestionnaire M2 Rel. Internationales & Conceptrice de procédures **Farah SOLAANI**

**Bureau des masters**

- 21 - Responsable **Olivier MONIER**
- 37 - Gestionnaire M2 Etudes Européennes et Internationales **Héloïse HANCKE**
- 38 - Gestionnaire M1 / M2 Science Politique **Lucie FERREIRA**
- 39 - Gestionnaire Licence pro MACT **Laetitia SCHAHL**
- 43 - Gestionnaire M2 Finance / M2 DERE **Marie KRIES**
- 41 - Gestionnaire M2 Administration Publique **Anne KOEHL**
- 42 - Gestionnaire Classe préparatoire HFP / Dispositifs Talents / M2 ACAE et ACGP **Karima BAIK**

**Bureau des applications de gestion**

- 32 - Responsable **Isabelle NGUYEN**

**Bureau des admissions et des inscriptions**

- 34 - Responsable **Kevin KIFFER**
- 36 - Gestionnaire **Coline THILLE**
- 39 - Gestionnaire **Charlie DA CUNHA**

**Pôle 1er Cycle du Diplôme**

- 24 - Coordinatrice du Pôle & gestionnaire **Céline FABER**
- 25 - Gestionnaire du 1er cycle **Mathilde GALMICHE**

**Pôle 2nd Cycle du Diplôme**

- 21 - Coordinateur du Pôle **Olivier MONIER**
- 26 - Gestionnaire du 2nd cycle **Nathalie HEINTZ**
- 27 - Gestionnaire du 2nd cycle **Elise THIEBAUT**

**Bureau des Relations Internationales**

- 28 - Responsable **Lorraine MARCHAL**
- 29 - Adjointe - Gestionnaire des étudiants visitants / CES **Michelle BENOIT**
- 30 - Gestionnaire Mobilité sortante **Kateryna PROSTRILA**
- 31 - Gestionnaire Mobilité **Rada STANICA**  
Moniteurs: **L.ALAZRAKI J.BEAUVALET**

**PÔLE ALTERNANCE**

- 39 - Responsable administrative de l'alternance **Laetitia SCHAHL**

**PROGRAMME D'ETUDES INTEGRES (PEI)**

- 22 - Responsable administrative **Jessica DAVID**
- 15 - Gestionnaire logistique et financier (60%) **Yannick HMAE**  
Service civique : **Zeliha AGBULUT, Mathys BORDEAU**  
Moniteurs: **Solène MONNEAU Antoine SCHOVER Lilian DUPONT Amir BOUYAHIA Matthieu ARBEIT**

**SERVICE CARRIERES**

- 44 - Responsable - Référént **DDRS Laurence CARPENTIER**
- 45 - Chargé de mission carrière et emploi **Christophe DUPAIN**
- 46 - Gestionnaire administrative **Nathalie WILLIAMSON**
- 33 - Gestionnaire **Carole TIRODE**

**SERVICE COMMUNICATION**

- 16 - Responsable **Catherine AMY**
- 18- 19 - Assistants **Ludvine METZGER- Sidiky KEÏTA**

**SERVICE COMPTABLE ET FINANCIER**

- 12 - Responsable - **Marc-Alain KOHOU**
- 13 - Gestionnaire budget, comptable, vacataires horaires **Rajaa EL KHADIJI**
- 14 - Gestionnaire Déplacements **Dominique PAUTLER**
- 15 - Gestionnaire logistique et financier (40%) ITI MAKERS **Yannick HMAE**
- 3 - Gestionnaire comptable - **Elif GÜLER**

**SERVICE INTERIEUR**

- 6 - Responsable du service et responsable administrative du Cardo - Assistante de prévention activités et bâtiment & Coordinatrice AP **Sophie DOERR**
- 10 - Adjoint à la responsable - Agent d'accueil, logistique et de maintenance en cours de recrutement
- 7 - Agent de maintenance - Assistante de prévention activités **Serge LE GURUN**
- 8 - Chargée d'accueil **Chantal ALTBIESS**
- 9 - Agent d'accueil et logistique **Az-Eddine BARAKAT**
- 11 - Reprographe **David MARTELLA**

**SERVICE DES RESSOURCES HUMAINES - PERSONNEL ENSEIGNANTS**

- 4 - Responsable **Prisca AGUY**
- 47 - Assistant de gestion RH **Sofiane AZIRAR**