

/ 24
20 /

ENQUÊTE JEUNES DIPLÔMÉS

SCIENCES PO STRASBOURG

MASTER MANAGEMENT
ET GESTION PUBLICS

Sciences Po Strasbourg

École de l'Université de Strasbourg

L'INSERTION PROFESSIONNELLE DES JEUNES DIPLÔMÉS

Tendances

Des diplômés qui trouvent rapidement leur voie

Selon la dernière enquête menée en mai 2025, **100% des diplômés du Master Management et Gestion Publics de Sciences Po Strasbourg** décrochent un emploi dans les 3 mois suivant l'obtention de leur diplôme.

Une belle preuve de la qualité de la formation proposée !

Des expériences concrètes dès les études

Année de mobilité, stages, césures, apprentissages,... Les étudiants de Sciences Po Strasbourg multiplient les expériences pro tout au long de leur cursus. Ces opportunités leur permettent de se confronter au terrain, de développer des compétences solides et de construire leur projet.

Des carrières variées, en France comme à l'étranger

Les diplômés de Sciences Po Strasbourg ne suivent pas tous le même chemin. On les retrouve dans la fonction publique, les entreprises, les ONG ou les grandes organisations internationales. Cette diversité reflète leur capacité à s'adapter à des environnements en constante évolution.

Un taux de satisfaction élevé

75% des jeunes diplômés du Master se disent satisfaits de leur situation actuelle. Cette réussite s'explique par la qualité des enseignements et l'accompagnement personnalisé qu'ils reçoivent, mais aussi par la richesse des expériences proposées pendant leurs études.

L'enquête a été réalisée en mai 2025 et dresse le bilan de l'insertion des jeunes diplômés de la promotion 2024.

Sur 11 diplômés interrogés, 9 ont répondu au questionnaire dans son intégralité.



Taux de réponse **82%**



33%



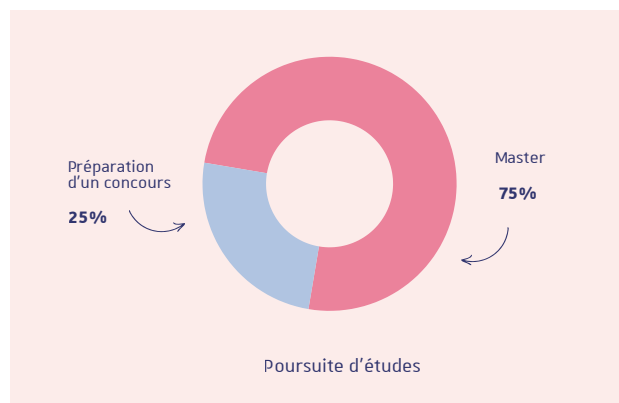
67%

SITUATION PROFESSIONNELLE ET DÉLAIS D'INSERTION

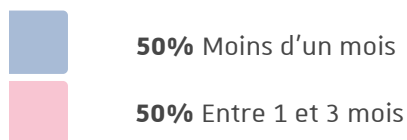
Accès à l'emploi

Situation actuelle

Six mois après leur sortie de Sciences Po Strasbourg, **100%** des diplômés qui sont sur le marché du travail, ont un emploi.



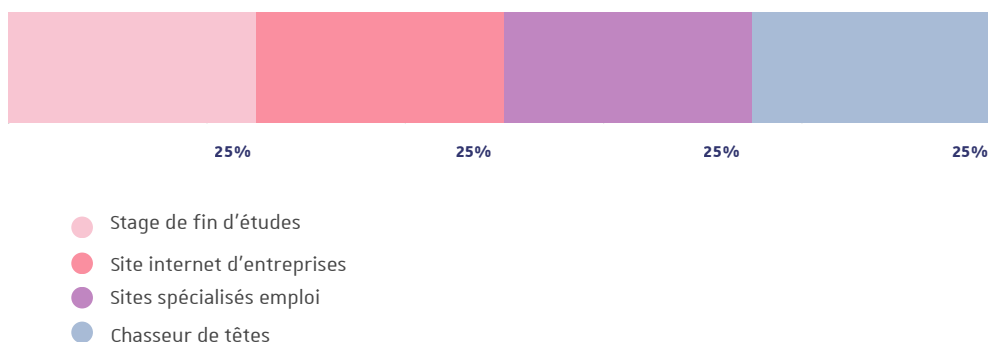
Délais d'insertion



100% des diplômés qui travaillent ont trouvé leur emploi **moins de 3 mois** après l'obtention de leur diplôme.

Accès à l'emploi

Le stage de fin d'études est l'une des principales voies d'accès à l'emploi. **25%** des diplômés ont été embauchés à l'issue de leur stage.

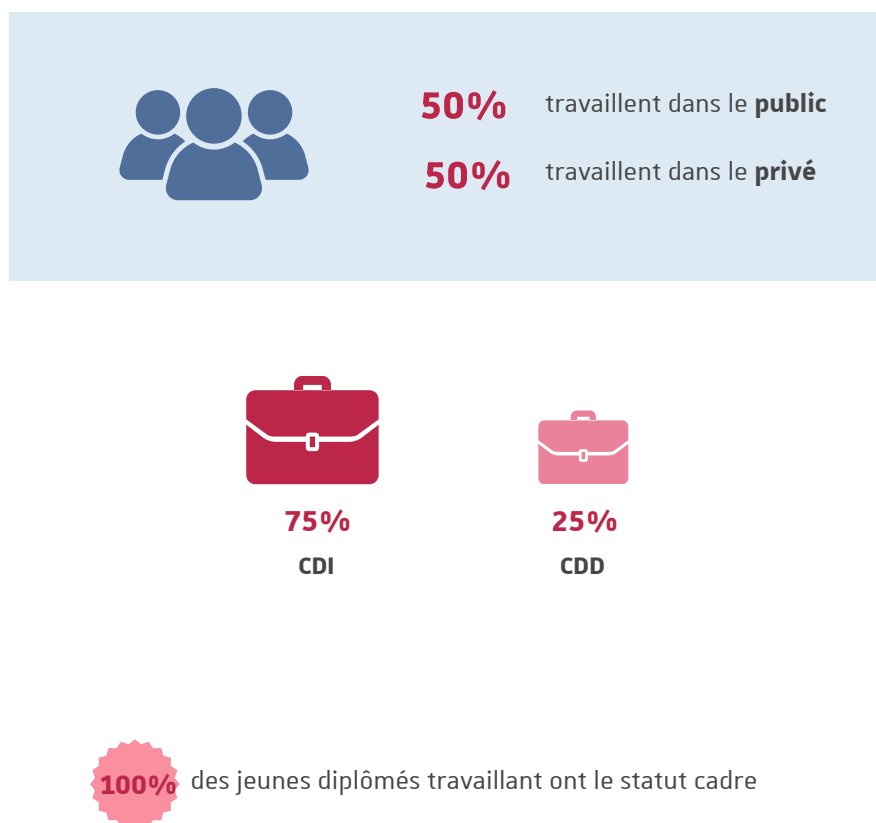


EMPLOI : CARACTÉRISTIQUES

Critères de choix

Secteur d'emploi et type de contrat

La répartition des jeunes diplômés entre les secteurs public et privé reste stable par rapport aux années précédentes.



Principal critère de choix

Top 3 des critères prioritaires qui incitent les jeunes diplômés à accepter un poste

- 1 Le contenu de la mission / du poste proposé
- 2 L'adéquation avec le projet professionnel
- 3 L'absence d'alternative

EMPLOI : CARACTÉRISTIQUES

Rémunération, lieu, responsabilités

Rémunération moyenne



Salaire annuel moyen
brut avec primes

38 640€



41 000€



37 850€

Lieu de travail



100%

des diplômés occupent des postes en **France**



Île-de-France : 50%

Grand-Est : 25%

Hauts-de-France : 25%

Des postes à responsabilités



Responsabilité d'un projet **100%**



Responsabilité d'un budget **50%**



Responsabilités hiérarchiques **75%**



Responsabilité d'une équipe **25%**

Secteurs d'activité du poste

25%

Conseil pour les affaires
et autres conseils
de gestion

Administration
publique générale,
économique et sociale

75%

100%

des diplômés estiment que leur emploi correspond
au secteur disciplinaire de leur **formation** et à leur
niveau de **qualification**.

DOMAINES D'ACTIVITÉS

Variété des postes

Satisfaction globale



75%

des jeunes diplômés
sont satisfaits de leur situation actuelle

Employeurs

Voirin Consultants

Charles de Courson

Solutec

Secrétariat Général Commun Départemental de l'Oise
Direction Départementale des Territoires de l'Oise

Postes

Assistant de consultant

Collaborateur parlementaire

Délégué à l'appui au pilotage

Key Account Manager

Sciences Po Strasbourg

École de l'Université de Strasbourg