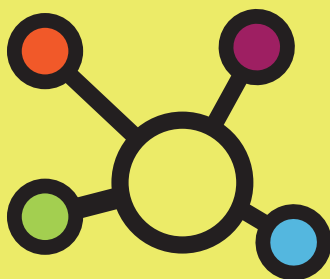


LE RÉSEAU

EN ACTION



RE3

Recherche & Expertise
en Entrepreneuriat

SEPTEMBRE 2020





Objet de recherche majeur, l'entrepreneuriat est aussi un levier de développement économique central pour les territoires, plus encore aujourd'hui en tant que facteur de résilience à l'aune de la crise sanitaire globale.

Depuis 2020, le réseau « Recherche & Expertise en Entrepreneuriat » (R2E) se développe pour consolider une force de frappe conséquente, en croisant les

regards publics et privés, les disciplines, en rapprochant les territoires, en liant étroitement les praticiens de l'accompagnement entrepreneurial et les chercheurs, dans tout le Grand Est.

Avec nos partenaires, nous entendons montrer que notre région joue un rôle de premier plan dans la recherche en entrepreneuriat, articulée avec les besoins locaux et spécifiques de l'écosystème.

C'est ainsi qu'ont été imaginés les enjeux scientifiques développés :

- Faciliter et accélérer le continuum entre conception et construction du projet entrepreneurial ;
- Appréhender les relations entre entrepreneurs et investisseurs ;
- Connaître et comprendre les parcours des entrepreneurs ;
- Interroger les valeurs et leurs impacts dans les logiques entrepreneuriales ;
- Proposer un observatoire territorial de l'entrepreneuriat.

Chacun de ces groupes vous sont ouverts, alors n'hésitez pas à vous y joindre.

Nous rendrons régulièrement compte de ces travaux et de leur mobilisation par le monde économique et sommes d'avance impatients de pouvoir échanger avec toutes celles et tous ceux qui auraient envie de nous rejoindre : ensemble, entreprenons !

Christophe Schmitt
(Université de Lorraine)
Coordinateur du R2E

Etat des lieux du groupe :

Notre groupe a choisi de travailler autour de 3 axes principaux

- 1 Le rôle des tiers lieux dans le développement entrepreneurial : nous nous intéressons à la fois aux tiers lieux au sein des universités et aux fablabs créés par les entreprises. Il peut s'agir de tiers lieux qui ont déjà leur rythme de croisière ou qui sont en émergence. Les managers de tiers lieux sont invités à nous contacter tout comme les chercheurs du domaine s'ils souhaitent participer.
- 2 Les entrepreneurs adaptent leur pitch en fonction de leurs interlocuteurs, du type de financeurs, de l'évolution de l'environnement économique... Quel est l'impact des événements récents sur les pitches des entrepreneurs et sur le processus entrepreneurial ? Nous étudions actuellement les travaux déjà réalisés sur ce sujet et sommes à la recherche de praticiens, business angels, pour une phase d'interview.
- 3 Le dernier axe porte sur une étude de cas atypique déjà enclenchée sur la construction d'un projet entrepreneurial suite à un changement d'activité (lié à la fermeture de la centrale de Fessenheim).

Chercheurs impliqués :

Pauline Brunner,
Thierry Burger-Helmchen,
Laurent Dupont,
Laure Morel,
Véronique Schaeffer,
Isabelle Terraz.

Responsable :

Thierry Burger-Helmchen (Unistra - BETA)



Thème n° 2

Les relations entre entrepreneurs et investisseurs

Etat des lieux du groupe :

2

Notre groupe étudie sous différents angles la question du financement des PME. Un premier axe de recherche s'intéresse à la gestion financière de la croissance des PME. Il s'agit d'analyser l'influence des choix de structure financière, de gestion financière du BFR et de structure de propriété sur la croissance et la performance des PME. Plusieurs travaux sont d'ores et déjà en cours de publication dans des revues nationales et internationales. Un second axe de recherche porte sur la finance entrepreneuriale comportementale. Plus précisément, nous proposons d'étudier l'influence des caractéristiques cognitives des entrepreneurs sur leur comportement financier et la croissance des PME. Un article méthodologique est à paraître dans la revue M@n@gement et d'autres travaux expérimentaux et empiriques ont été lancés. Un troisième axe de recherche s'intéresse aux enjeux spécifiques du financement des PME pour les investisseurs.

Chercheurs impliqués :

Céline Barrédy,
Anne-France Delannay,
Michel Dietsch,
Nicolas Eber,
Anaïs Hamelin,
Vivien Lefebvre,
Joël Petey,
Marie Pfiffelmann.

Responsable :

Anaïs Hamelin (Unistra - LaRGE - Science Po Strasbourg)



Thème n° 3 :

Les parcours des entrepreneurs

Etat des lieux du groupe :

3

Notre première réunion a eu lieu le 26 juin, avec un tour de table pour faire connaissance et nous permettre de définir trois sous-axes de recherche, en fonction de nos domaines respectifs d'expertise : il s'agit de mettre en œuvre une synergie pluridisciplinaire afin de croiser les regards. Notre prochaine réunion se déroulera fin août, lors de laquelle nous validerons ces sous-axes, avant de discuter de leur opérationnalisation, ainsi que d'un rétro-planning. Notre démarche sera assortie d'objectifs concrets à atteindre en matière de publications scientifiques, mais aussi au travers d'actions de valorisation de la recherche ou de l'organisation d'événements qui permettront de faire dialoguer chercheurs et praticiens de l'accompagnement entrepreneurial sur les territoires.

Chercheurs impliqués :

Olga Bourachnikova,
Sonia Bousaguet,
Pascale Clement,
Julien De Freyman,
Olivier Giacomini,
Aramis Marin,
Caroline Merdinger,
Valéry Michaux,
Frédéric Nlemvo,
David Oget,
Odile Paulus,
Christophe Schmitt,
Sylvain Starck.

Responsables :

**Sonia Bousaguet (NEOMA)
et Julien De Freyman (Y School)**



Thème n° 4 :

Les valeurs et leurs impacts dans les logiques entrepreneuriales

Etat des lieux du groupe :

4

Notre groupe s'intéresse aux valeurs qui interviennent dans les processus entrepreneuriaux, en particulier en regard de leur impact diversifié sur les projets.

Pour y travailler, nous nous appuyons sur des binômes entrepreneurs-chercheurs : ils ont d'ores et déjà pu être formés, ce qui a permis de lancer la réalisation d'entretiens qui pourront bénéficier de moyens de retranscription.

Le traitement de ces données en sera grandement facilité, ce qui nous permettra d'embrayer rapidement sur les étapes suivantes.

Chercheurs impliqués :

Caroline André,
Patrice Charlier,
Yves Habran,
Jonathan Labbe,
Aramis Marin,
David Oget,
Elen Riot.

Responsable :

Elen Riot (URCA - REGARDS)



Thème n° 5

Un observatoire territorial de l'entrepreneuriat

Etat des lieux du groupe :

5

Nous élaborons actuellement la première version d'un tableau de bord d'indicateurs relatifs à l'entrepreneuriat dans le Grand Est.

Le choix de ces indicateurs invite en premier lieu à identifier et à collecter des données déjà disponibles qu'il restera à fiabiliser, parfois en nouant de nouveaux partenariats avec des institutions afin de ne pas créer de doublons. De plus, certaines données n'existent pas encore et seront à collecter par nous-mêmes, en créant une enquête ad hoc sur laquelle nous travaillons déjà. Il faudra par la suite confronter ces premières propositions aux différentes représentations des acteurs du territoire. Nous veillerons à ce que ces indicateurs soient utiles conjointement aux chercheurs, aux entrepreneurs comme aux professionnels et acteurs chargés de les accompagner.

Chercheurs impliqués :

Michaël Benedic,
Sonia Boussaguet,
Julien De Freyman,
Anaïs Hamelin,
Julien Husson,
Vivien Lefebvre,
Joël Petey,
Romain Pierronnet,
Christophe Schmitt.

Responsable :

Christophe Schmitt (UL - CEREFIGE)



Annuaire

Nom	Prénom	ETS. et/ou labo	Mail	GT(s)	N° de GT
André	Caroline	NEOMA	caroline.andre@neoma-bs.fr	Valeurs	4
Barrédy	Céline	LaRGE, Université de Strasbourg	celine.barrédy@univ-lorraine.fr	Axe inter relation entrepreneur investisseur, Observatoire	2, 5
Benedic	Michaël	UL - CEREFIGE	michael.benedic@univ-lorraine.fr	Observatoire	5
Bourachnikova	Olga	EM Strasbourg	oab@unistra.fr	Parcours d'entrepreneurs	3
Boussaguet	Sonia	NEOMA	sonia.boussaguet@neoma-bs.fr	Parcours d'entrepreneurs, Observatoire	3, 5
Brunner	Pauline	Unistra - BETA	paulinebrunner@unistra.fr	Faciliter et accélérer le continuum conception/construction du projet entrepreneurial	1
Burger-Helmchen	Thierry	Unistra - BETA	burger@unistra.fr	Faciliter et accélérer le continuum conception/construction du projet entrepreneurial	1
Charlier	Patrice	EM Strasbourg	patrice.charlier@unistra.fr	Valeurs	4
Clement	Pascale	Unistra	p.clementpr@gmail.com	Parcours d'entrepreneurs	3
Delannay	Anne-France	LaRGE, Université de Strasbourg	a.delannay@unistra.fr	Axe inter relation entrepreneur investisseur, Observatoire	2, 5
Dietsch	Michel	LaRGE, Université de Strasbourg	michel.dietsch@unistra.fr	Axe inter relation entrepreneur investisseur, Observatoire	2, 5
De Freyman	Julien	Y School	julien.de-freyman@ychools.fr	Parcours d'entrepreneurs, Observatoire	3, 5
Dupont	Laurent	UL - ERP1	l.dupont@univ-lorraine.fr	Faciliter et accélérer le continuum conception/construction du projet entrepreneurial	1
Eber	Nicolas	LaRGE, Université de Strasbourg	nicolas.eber@unistra.fr	Axe inter relation entrepreneur investisseur	2
Giacomin	Olivier	NEOMA	olivier.giacomin@neoma-bs.fr	Parcours d'entrepreneurs	3
Habran	Yves	ICN - CEREFIGE	yves.habran@icn-artem.com	Valeurs	4
Hamelin	Anais	LaRGE, Université de Strasbourg	anais.hamelin@unistra.fr	Axe inter relation entrepreneur investisseur, Observatoire	2, 5
Husson	Julien	UL - CEREFIGE	julien.husson@univ-lorraine.fr	Observatoire	5
Labbe	Jonathan	CEREFIGE, Université de Lorraine	jonathan.labbe@univ-lorraine.fr	Valeurs	4
Lefebvre	Vivien	LaRGE, Université de Strasbourg	vivien.lefebvre@em-strasbourg.eu	Axe inter relation entrepreneur investisseur, Observatoire	2, 5
Marin	Aramis	UL - CEREFIGE	aramis.marin@univ-lorraine.fr	Parcours d'entrepreneurs, Valeurs	3, 4
Merdinger	Caroline	EM Strasbourg	caroline.merdinger@em-strasbourg.eu	Parcours d'entrepreneurs	3
Michaux	Valery	NEOMA	valery.michaux@neoma-bs.fr	Parcours d'entrepreneurs	3
Morel	Laure	UL - ERP1	laure.morel@univ-lorraine.fr	Faciliter et accélérer le continuum conception/construction du projet entrepreneurial	1
Nlemvo	Frederic	NEOMA	frederic.Nlemvo@neoma-bs.fr	Parcours d'entrepreneurs	3
Oget	David	Unistra	david.oget@insa-strasbourg.fr	Parcours d'entrepreneurs, Valeurs	3, 4
Paulus	Odile	EM Strasbourg	odile.paulus@unistra.fr	Parcours d'entrepreneurs	3
Petey	Joël	LaRGE, Université de Strasbourg	joel.petey@unistra.fr	Axe inter relation entrepreneur investisseur, Observatoire	2, 5
Pffiffelmann	Marie	LaRGE, Université de Strasbourg	m.pffiffelmann@unistra.fr	Axe inter relation entrepreneur investisseur	2
Pierronnet	Romain	Adoc Métis	rp@doc-metis.com	Observatoire	5
Riot	Elen	URCA-REGARDS	elen.riot@univ-reims.fr	Valeurs	4
Schaeffer	Véronique	Unistra - BETA	schaeffer@unistra.fr	Faciliter et accélérer le continuum conception/construction du projet entrepreneurial	1
Schmitt	Christophe	UL - CEREFIGE	christophe.schmitt@univ-lorraine.fr	Parcours d'entrepreneurs, Observatoire	3, 5
Starck	Sylvain	UL - LISEC	sylvain.starck@univ-lorraine.fr	Parcours d'entrepreneurs	3
Terraz	Isabelle	Unistra - BETA	terraz@unistra.fr	Faciliter et accélérer le continuum conception/construction du projet entrepreneurial	1